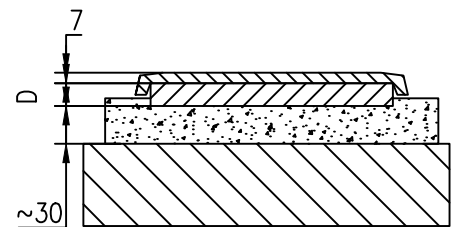
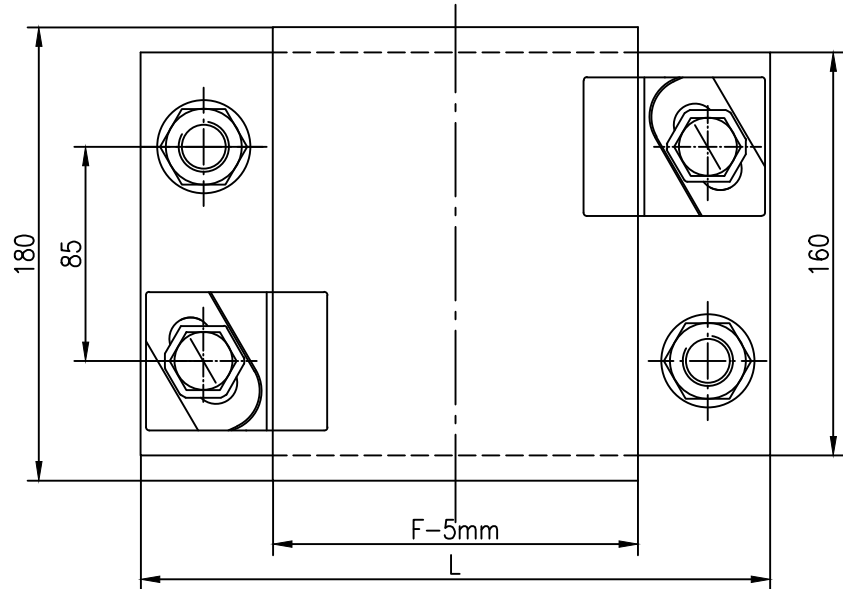
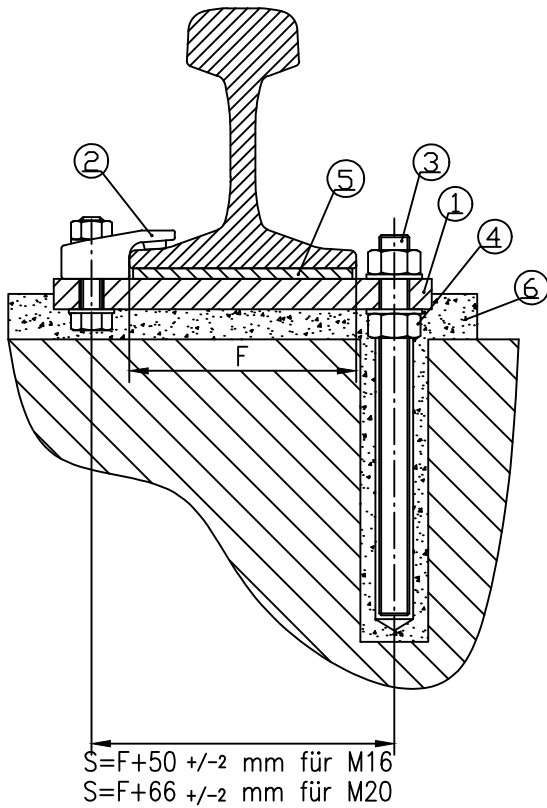


# Einzelauflager D115



Detail ohne Schiene

## Komponenten

Nr.	Beschreibung	Spezifikation
1.	Stahlplatte mit 4 Bohrungen $\varnothing$	Dicke 15 mm bzw. 20 mm 17 mm bzw. 21 mm
2.	Schraubklemme mit Schraube und Mutter	M16 bzw. M20 DIN 931 8.8 und DIN 934-8
3.	Gewindeanker mit Mutter und Scheibe	DIN 976 4 8.8, DIN 934-8 und DIN 125
4.	Höheneinstellung	optional
5.	Kunststoff Unterlage	Mk2.165
6.	Zementverguß ~30 mm oder Epoxidharz	

	Schiene	F (mm)	L min. (mm)	D	S (mm)	Auflagergewicht ohne Vergußmörtel (ca. kg)
D115/M16	S30	108	208	15	158	5,5
	S33	105	205	15	155	5,5
	S41	125	225	15	175	5,8
	ASCE85 (GX42)	131,8	232	15	181,8	6
	A55	150	250	15	200	6,2
	A65	175	275	15	225	6,6
D115/M20	S41	125	272	15	191	7,5
	49E1	125	272	15	191	7,5
	ASCE85 (GX42)	132	279	15	197,8	7,6
	A65	175	322	15	241	8,5
	A75	200	347	20	266	11
	UIC 60	150	297	20	216	9,8