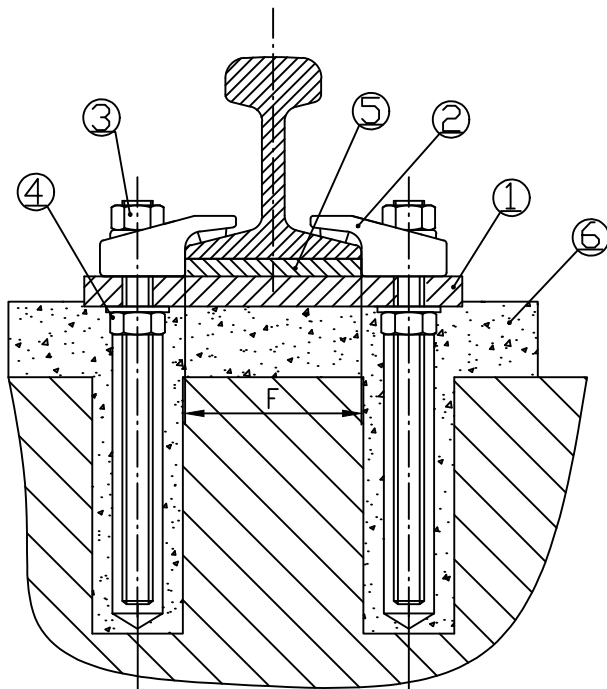
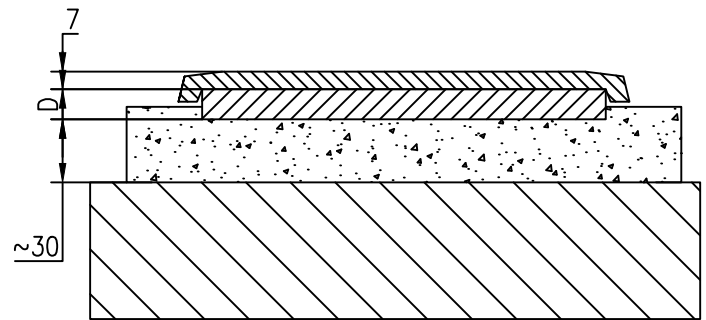
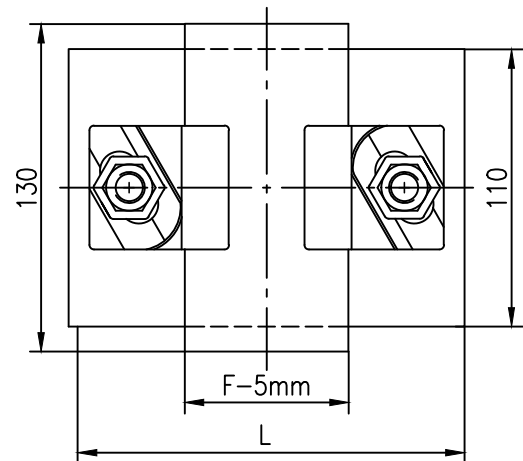


Einzelauflager D114



$S = F + 45 \pm 2 \text{ mm}$ für M12
 $S = F + 50 \pm 2 \text{ mm}$ für M16



Detail ohne Schiene

Komponenten

Komponenten	
1. Stahlplatte mit 2 Bohrungen \varnothing	Dicke 12 mm 13 mm bzw. 17 mm
2. Schraubklemme	M12 bzw. M16
3. Gewindeanker mit Mutter und Scheibe	DIN 976 8.8, DIN 934-8 und DIN 125
4. Elastische Höheneinstellung	optional
5. Kunststoff Unterlage	Mk2.110
6. Zementverguß $\sim 30\text{mm}$ oder Epoxidharz	

	Schiene	F (mm)	L min. (mm)	D	S (mm)	Auflagergewicht ohne Vergußmörtel (ca. kg)
D114/M12	S10	58	148	10	103	2,2
	S14	70	160	10	115	2,3
	S18	82	172	10	127	2,4
	S20	82	172	10	127	2,4
D114/M16	S20	82	182	12	132	3,3
	S24	90	190	12	140	3,4
	S30	108	208	12	158	3,6
	S33	105	205	12	155	3,6



Heinrich Krug